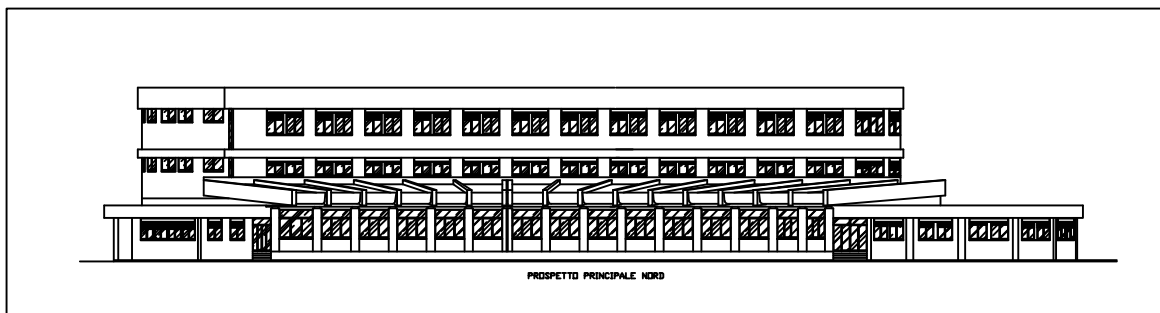




*Libero Consorzio Comunale di Trapani*  
*5° Settore Lavori Pubblici*

LICED SCIENTIFICO DI MARSALA, PROGETTO PER SERVIZI DI  
DIAGNOSI ENERGETICHE  
E LAVORI DI RIFACIMENTO PROSPETTI FINALIZZATI AL RISPARMIO  
ENERGETICO.  
1° STRALCIO

**PROGETTO ESECUTIVO**



N. Elaborato	Oggetto Elaborato	Scala
<b>C 02</b>	<b>Analisi Nuovi Prezzi</b>	

Trapani 05-09-2016

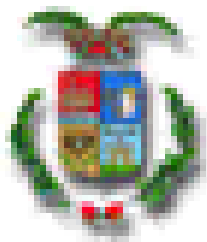
Spazio riservato ai visti - pareri ed approvazione

Progettisti:

I.D.T. Geom. Pietro Vitale

Il Verificatore

Il Responsabile del Procedimento  
(Arch. Antonino Gandolfo)



**Libero Cons. Comunale di Trapani**  
Settore 5° "Lavori Pubblici"

pag. 1

# ANALISI DEI PREZZI

**OGGETTO:** Liceo Scientifico di Masala  
Progetto per servizi di diagnosi energetiche e lavori di rifacimento  
prospetti finalizzati al risparmio energetico

**COMMITTENTE:** Libero Cons. Comunale di Trapani

Trapani, 05/09/2016

**IL TECNICO**  
I.D.T. Geom. P.Vitale

Num.Ord. TARIFFA	DESCRIZIONE DELLE VOCI E DEGLI ELEMENTI	Quantità	I M P O R T I		R.		
			unitario	TOTALE			
	R I P O R T O						
Nr. 1 A.Op. Com.	<p style="text-align: center;"><u>ANALISI DEI PREZZI</u></p> <p>Operaio Comune ELEMENTI: (E) [E.Op.Com.] Operaio comune ora</p>	1,000	23,87	23,87	MDO		
				Sommano euro		23,87	
				Spese Generali 15% * (23.87) euro		3,58	
				TOTALE euro / ora		30,20	
Nr. 2 A.Op. qual.	<p>Operaio qualificato ELEMENTI: (E) [E.OP.Qual.] Operaio qualificato ora</p>	1,000	26,54	26,54	MDO		
				Sommano euro		26,54	
				Spese Generali 15% * (26.54) euro		3,98	
				TOTALE euro / ora		33,57	
Nr. 3 AN 001 Libero Consorzio Comunale di Trapani Prot. n. 482 del 09/01/2017 in interno	<p>Fornitura e posa in opera di controparete esterna ad orditura metallica e rivestimento in lastre di cemento rinforzato tipo Knauf Aquapanel® Outdoor. L'orditura metallica, realizz ... di diverso tipo ect...) alfine di dare l'opera realizzata a perfetta regola d'arte e con le garanzie previste dal C.S.A. ELEMENTI:</p>	(E) [P.E.008] Profilo guida U 30/27/30 in MgZ 0,6 mm 27x4000 mm ml	0,750	0,85	0,64	MT	
		(E) [P.E.009] Profilo C Plus 27/50/27 in MgZ 0,6 mm 50x3000 mm ml	4,200	0,15	0,63	MT	
		(E) [P.E.010] Nastro monoadesivo sp. 4 mm 30x30000 mm ml	0,750	0,15	0,11	MT	
		(E) [P.E.011] Distanziatore universale MGZ sp. 10/10 0-15 cm cadauno	4,000	2,40	9,60	MT	
		(E) [P.E.012] Barriera resistente all'acqua (tipo Aquapanel Water Resistiv ... m2	1,100	2,75	3,03	MT	
		(E) [P.E.013] Pannello di rivestimento esterno del tipo Aquapanel Outdoor ... m2	1,050	15,50	16,28	MT	
		(E) [P.E.014] Viti del tipo Acquapanel Maxi SN Screws Punta HS Lungh. 25 m ... cadauno	20,000	0,04	0,80	MT	
		(E) [P.E.015] Nastro di rinforzo per esterni del tipo Acquapanel Exterior ... ml	1,400	0,25	0,35	MT	
		(E) [P.E.016] Base fondo per esterni del tipo Acquapanel Exterior Basecoat kg	9,000	0,65	5,85	MT	
		(E) [P.E.017] Rete di armatura esterna tipo Aquapanel Exterior Reinforcing ... m2	1,000	1,45	1,45	MT	
		(E) [P.E.018] Exterior Primer 15Kg kg	0,200	4,65	0,93	MT	
		(E) [P.E.019] Isorocchia 70 spessore 80 mm 600x1000 mm m2	1,050	10,00	10,50	MT	
		(E) [P.E.020] Paraspigoli in pvc dim. 80/120 - 100/150 ml	0,250	0,85	0,21	MT	
		(E) [P.E.021] Coprigiunto in PVC semplice, con battuta o per angolo ml	0,150	12,00	1,80	MT	
		(E) [P.E.022] Malta cementizia bicomponente completa di rete con fibra					
			A R I P O R T A R E			52,18	

Num.Ord. TARIFFA	DESCRIZIONE DELLE VOCI E DEGLI ELEMENTI	Quantità	I M P O R T I		R.	
			unitario	TOTALE		
	R I P O R T O			52,18		
Nr. 4 AN 04 Libero Consorzio Comunale di Trapani Prot. n. 482 del 09-01-2017 in interno	di ... mq	0,100	17,00	1,70	MT	
	(E) [P.E.001] Operaio Comune ora	0,450	23,87	10,74	MDO	
	(E) [P.E.002] Operaio Qualificato ora	0,450	26,54	11,94	MDO	
	Sommano euro			76,56		
	Spese Generali 13,64% * (76.56) euro			10,44		
	Sommano euro			87,00		
	Utili Impresa 10% euro			8,70		
	T O T A L E euro / al m²			95,70		
	Risagomatura e rifilatura architettonica del vano finestra al fine di consentire l'ottenimento delle dimensioni di progetto con l'utilizzo di materiale idoneo per la successiva al ... nte progetto e quantal'altro occorre per dare l'opera finita a perfetta regola d'arte. Per ogni mq. d'infisso collocato.					
	E L E M E N T I:					
(E) [P.E.007] Muratura di tamponamento in blocchi di laterizio porizzato, ... al m³	0,150	86,90	13,04	MT		
(E) [P.E.006] Intonaco civile per interni dello spessore complessivo non s ... al m2	0,100	7,72	0,77	MT		
(E) [P.E.001] Operaio Comune ora	0,150	23,87	3,58	MDO		
(E) [P.E.002] Operaio Qualificato ora	0,150	26,54	3,98	MDO		
Sommano euro			21,37			
Spese Generali 13,64% * (21.37) euro			2,91			
Sommano euro			24,28			
Utili Impresa 10% euro			2,43			
T O T A L E euro / mq.			26,71			
Nr. 5 AN 06 Libero Consorzio Comunale di Trapani Prot. n. 482 del 09-01-2017 in interno	Fornitura e collocazione di scossalina metallica preverniciata di spessore non inferiore a mm.1, da collocarsi a qualsiasi altezza, secondo le indicazioni della D.L. compreso siggilante e quant'altro per dare l'opera completa a perfetta regola d'arte.					
	E L E M E N T I:					
	(E) [P.E.035] Scossalina metallica zincata preverniciata di spessore non i ... m2	1,000	4,50	4,50	MT	
	(E) [P.E.001] Operaio Comune ora	0,150	23,87	3,58	MDO	
	(E) [P.E.002] Operaio Qualificato ora	0,150	26,54	3,98	MDO	
	(L) Materiale vario a stima	1,000	0,50	0,50		
	Sommano euro			12,56		
	Spese Generali 13,64% * (12.56) euro			1,71		
	Sommano euro			14,27		
	Utili Impresa 10% euro			1,43		
T O T A L E euro / m2			15,70			
	----- ----- -----					
	A R I P O R T A R E					

Num.Ord. TARIFFA	DESCRIZIONE DELLE VOCI E DEGLI ELEMENTI	Quantità	I M P O R T I		R.
			unitario	TOTALE	
	R I P O R T O				
	<u>COSTI ELEMENTARI</u>				
Nr. 6 E.Op.Com.	Operaio comune	euro / ora		23,87	
Nr. 7 E.OP.Qual.	Operaio qualificato	euro / ora		26,54	
Nr. 8 P.E.001	Operaio Comune	euro / ora		23,87	
Nr. 9 P.E.001	Operaio Comune	euro / ora		23,87	
Nr. 10 P.E.002	Operaio Qualificato	euro / ora		26,54	
Nr. 11 P.E.002	Operaio Qualificato	euro / ora		26,54	
Nr. 12 P.E.006	Intonaco civile per interni dello spessore complessivo non superiore a 2,5 cm, costituito da un primo strato di rinzaffo, da un secondo strato sestiato e traversato con malta basta ... er interventi fino a m 3,50 d'altezza ed ogni altro onere e magistero per dare il lavoro finito a perfetta regola d'arte	euro / al m2		7,72	
Nr. 13 P.E.007	Muratura di tamponamento in blocchi di laterizio porizzato, ottenuto mediante cottura di un impasto di argilla e sfere di polistirolo espanso, con una percentuale dei fori non supe ... altro occorre per dare il lavoro compiuto a perfetta regola d'arte, esclusa la formazione di architravi e/ o cerchiature.	euro / al m <sup>3</sup>		86,90	
Nr. 14 P.E.008	Profilo guida U 30/27/30 in MgZ 0,6 mm 27x4000 mm	euro / ml		0,85	
Nr. 15 P.E.009	Profilo C Plus 27/50/27 in MgZ 0,6 mm 50x3000 mm	euro / ml		0,15	
Nr. 16 P.E.010	Nastro monoadesivo sp. 4 mm 30x30000 mm	euro / ml		0,15	
Nr. 17 P.E.011	Distanziatore universale MGZ sp. 10/10 0-15 cm	euro / cadauno		2,40	
Nr. 18 P.E.012	Barriera resistente all'acqua (tipo Aquapanel Water Resistive Barrier) 1500x75000 mm	euro / m2		2,75	
Nr. 19 P.E.013	Pannello di rivestimento esterno del tipo Aquapanel Outdoor sp. 12,5 mm 1200x2400 mm	euro / m2		15,50	
Nr. 20 P.E.014	Viti del tipo Acquapanel Maxi SN Screws Punta HS Lungh. 25 mm	euro / cadauno		0,04	
Nr. 21	Nastro di rinforzo per esterni del tipo Acquapanel Exterior Reinforcing				
	A R I P O R T A R E				

